

LES DIFFÉRENTS FINANCEMENTS POSSIBLES POUR LES SUIVIS EN ERGOTHERAPIE EN FRANCE



AMANDINE VERNE ERGOTHEAPEUTE LIBERALE
JE REMERCIE TOUS LES ERGOTHEAPEUTES QUI ONT PARTICIPE
A CE PROJET

INTRO

Bonjour à tous !

Je suis ravie de vous partager aujourd'hui un travail qui a réuni de nombreux Ergothérapeutes pendant plusieurs mois. Je les remercie infiniment de m'avoir aidé pour répertorier le plus grand nombre possible de financements des suivis en Ergothérapie.

Ce travail est un inventaire des différentes expériences ou informations transmises par différentes sources ou par nos patients directement. **Nous ne pouvons pas nous engager à ce que ces financements fonctionnent, ils sont là à titre informatif.** Toutefois, ils ont le mérite d'exister ! Nous vous invitons à les solliciter quoi qu'il arrive pour montrer à quel point le besoin est important.

Ce document est la première version et à vocation à être complété par vos expériences et les futurs nouveaux types de financement. Nous essaierons d'en sortir une nouvelle version tous les 6 mois.



Bonne lecture,

Amandine VERNE, Ergothérapeute Libérale





OÙ TROUVER DES ERGOTHERAPEUTES EN LIBERAL ?



Sur les réseaux sociaux (facebook) :

-  Groupe "Recherche Ergothérapeute Libéral" ([lien](#))
-  Groupe "Vos Questions aux Ergothérapeutes" ([lien](#))

Sur les sites des Associations Françaises d'Ergothérapie :

-  ANFE ([lien de l'annuaire](#))
-  SYNTEL ([lien de l'annuaire](#))

Sur d'autres sites grand public :

-  Bonjour Senior ([lien de l'annuaire](#))
-  Association IDPLS ([lien de l'annuaire](#))



SUR GOOGLE MAPS

Carte des Ergothérapeutes Libéraux :
[Lien](#)

Carte des Ergothérapeutes formés en Oralité et/ou
en Intégration Sensorielle :
[Lien](#)

**Vous êtes professionnels ou non, et votre zone est
sous-doté en Ergothérapeutes Libéraux ?** Vous
pouvez partager votre demande sur ce document
([lien](#))

**Vous êtes Ergothérapeute ou Etudiant en
Ergothérapie et vous souhaitez vous lancer en
libéral ?**

- > Groupe Facebook "Le groupe des Ergothérapeutes Libéraux" ([lien](#))
- > Formation dédiée à l'installation ([lien](#))



LES ÉLÉMENTS A ENVOYER

I.

La prescription du médecin généraliste ou spécialiste

La copie sera fournie à votre Ergothérapeute

II.

Le devis des séances nécessaires au suivi en Ergothérapie et/ou éventuellement les factures acquittées du suivi

III.

Le compte rendu d'évaluation ou des séances si celles-ci ont déjà eu lieu

IV.

Une lettre explicative de vos besoins qui nécessitent un suivi en Ergothérapie.

V.

Éventuellement des courriers des autres thérapeutes vous prenant en charge appuyant la nécessité d'un suivi en Ergothérapie



Gardez une copie des documents et envoyez par lettre recommandée avec AR

LES FINANCEMENTS MIXTES (AUSSI BIEN POUR DES ENFANTS QUE POUR DES ADULTES)



SUIVI EN ERGOTHERAPIE

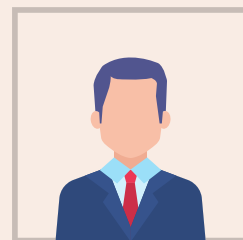


INTERVENTION EN ERGOTHERAPIE EN GENERAL

NOM DE L'ORGANISME	INFORMATIONS COMPLÉMENTAIRES
Prestation de Compensation du Handicap (PCH, MDPH)	Financement possible des séances d'ergothérapie (d'autres dépenses dépendent de ce volet comme les aides techniques, les aménagements du domicile/véhicule etc...)
ANAH (aide cumulable)	Aide financière à l'aménagement du domicile (bilan en ergothérapie nécessaire). Destinée aux revenus modestes, du nombre de personnes dans le foyer et de la localisation.
Conseil régional	Conditions propres à chaque région.
Mutualité sociale agricole (MSA)	A destination des salariés et non salariés du domaine Agricole. Possibilité de financements pour des suivis en ergothérapie, interventions dans le cadre d'un aménagement du domicile.
Mutuelle nationale des hospitaliers (MNH)	A destination des hospitaliers. Possibilité de financements pour des suivis en ergothérapie, interventions dans le cadre d'un aménagement du domicile.
Caisse Nationale Militaire de Sécurité Sociale (CNMSS)	A destination des militaires et à leurs ayants-droits (conjoint,...). Possibilité de financements pour des suivis en ergothérapie, interventions dans le cadre d'un aménagement du domicile.
Maisons de Santé Pluriprofessionnelles (MSP)	Attribution de financements selon les MSP et les projets réalisés.
Aide Financière Exceptionnelle (AFE)	Le Conseil de la protection sociale des travailleurs indépendants (CPSTI) propose <u>quatre aides financières</u> aux indépendants en fonction de la difficulté rencontrée.

NOM DE L'ORGANISME	INFORMATIONS COMPLEMENTAIRES
HAD (Hospitalisation à Domicile)	Toute personne dont la situation clinique le justifie peut bénéficier d'un suivi en HAD. >> <u>Lien des HAD en France</u>
Prestations extra-légales de la sécurité sociale	Formulaire à remplir (différent dans chaque département) et soumis aux conditions de ressources. La demande peut également être faite par lettre de demande avec devis.
Comité de gestion des œuvres sociales des établissements hospitaliers publics (CGOS)	Possibilités de financements dans le cadre du handicap, l'enfance, la scolarité, le logement, la retraite. Soumis aux revenus et à l'ancienneté.
Conseil régional	Conditions propres à chaque région.

LES FINANCEMENTS SPECIFIQUES POUR LES ADULTES



SUJVI EN ERGOTHÉRAPIE



INTERVENTION EN ERGOTHÉRAPIE SPECIAL MILIEU PROFESSIONNEL

NOM DE L'ORGANISME	INFORMATIONS COMPLEMENTAIRES
Fonds pour l'insertion des personnes handicapées dans la fonction publique (FIPHFP)	Il intervient dans les domaines du recrutement, du maintien dans l'emploi, de la formation, de l'accessibilité et de l'aménagement de poste. >> Lien
Association de Gestion du Fonds pour l'Insertion Professionnelle des Personnes Handicapées (AGEFIPH)	Accompagnement des démarches vers l'emploi et proposition des aides financières par le réseau de partenaire. >> Lien
Médecine du travail CSE FP Employeur	Ils peuvent vous accompagner dans l'aménagement de votre poste de travail.

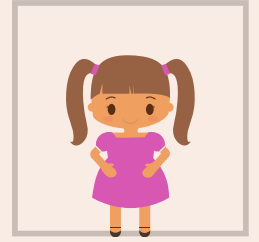
INTERVENTION EN ERGOTHÉRAPIE EN GENERAL POUR LES ADULTES

FAM/MAS/EHPAD	Eventuelle convention avec des libéraux si absence d'Ergothérapeute dans la structure.
---------------	--

INTERVENTION EN ERGOTHERAPIE SPECIAL SENIOR ET AMENAGEMENT DU DOMICILE

NOM DE L'ORGANISME	INFORMATIONS COMPLEMENTAIRES
Caisse d'Assurance Retraite et de la Santé au Travail (CARSAT)	Dans le cas d'un aménagement de domicile, l'intervention d'un ergothérapeute est remboursée pour les - de 75 ans. >> Site internet propre à chaque région
"Pour bien vieillir chez soi" (Régime Général de la Sécurité Sociale)	3500 € max pour aménager au domicile (soumis aux revenus) >> Lien du programme Programme relayé par les plateformes DomPlus ou DomiServe et financé par les fédérations AGIRC-ARRCO.
"Diagnostic Bien chez moi - Retraite complémentaire AGIRC-ARRCO	Pour les personnes de + de 75 ans. Coût du bilan en Ergothérapie pour la personne via ce service : 15 €. Programme réalisé par les plateformes DomPlus ou DomiServe.
Action logement (Aide à l'adaptation du logement au vieillessement)	Pour les 70 ans et + en perte d'autonomie, retraitée d'une entreprise du secteur privé (y compris agricole) - 5 000 € max pour aménager votre salle de bains et vos sanitaires. >> Lien du dispositif
APA (Allocation personnalisée d'autonomie)	> 60 ans avec un GIR entre 1 et 4, au domicile ou en EHPAD (5 ans révisable). Pour les intervention sur les aides humaines et aides techniques (aides techniques, etc). Soumise aux revenus >> Lien
Caisse de retraite complémentaire : Malakoff Humanis, Pro BTP, AG2R mondiale...	Financements possibles dans le cadre des aménagements de l'habitat mais également pour les suivis réguliers en Ergothérapie.

LES FINANCEMENTS SPECIFIQUES POUR LES ENFANTS ET ADOLESCENTS



SUIVI EN ERGOTHÉRAPIE

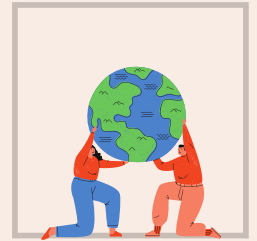


INTERVENTION EN ERGOTHÉRAPIE SPECIAL PEDIATRIE ET ADOLESCENTS

NOM DE L'ORGANISME	INFORMATIONS COMPLEMENTAIRES
Allocation Education Enfant Handicapé (AEEH)	Aide financière destinée à compenser vos dépenses liées à la situation de handicap (> 50%) d'un enfant (< 20 ans). Des compléments sont possibles. (Plus d'informations). Si parent fonctionnaire > APEH peut être ajoutée.
Prestation de compensation du handicap (PCH)	En complément de l'AEEH de base. Utilisée dans le cadre des aides humaines, aides techniques, aménagement du logement et des véhicules, aides animalières...
Pôle de Compétence et de Prestations Externalisées (PCPE)	<u>Enfants et Jeunes adultes présentant soit :</u> <ul style="list-style-type: none">• Un trouble du spectre autistique (TSA)• Une déficience intellectuelle• Plurihandicap nécessitant pluridisciplinarité <u>Le pôle concerne prioritairement :</u> <ul style="list-style-type: none">• Les enfants sans solution en attente d'orientation en ESMS âgés de 0 à 20 ans• Les enfants en risque de rupture de parcours ou en rupture de parcours• Les jeunes adultes accueillis en ESMS et relevant de l'amendement creton
Comités d'entreprises privées	Participation aux financements des bilan ou séances. Parfois participation à l'acquisition de matériel adapté (ex : ordinateur). Conditions propres à chaque CE.
PCO (Plateforme de Coordination et d'Orientation)	Enfants entre 0 et 6 ans inclus avec suspicion de trouble neurodéveloppemental (TSA, Troubles des apprentissages...) Financement du suivi en Ergothérapie (bilan et séances pendant un an au sein de la plateforme (soit 1500€)). Ensuite les enfants ne font plus partie de la plateforme. Toutes les régions n'en sont pas pourvues (en cours de déploiement). >> Lien

NOM DE L'ORGANISME	INFORMATIONS COMPLEMENTAIRES
Services de réussite éducative (commune ou communauté de commune)	Ils financent généralement le bilan et/ou 5 à 10 séances selon le DRE. Soumis aux conditions de ressources.
Frais complémentaires des AJPP (Allocations Journalières de Présence Parentale)	Possibilité de financements des frais complémentaires chaque mois (soumis à un plafond)
Sécurité sociale de la SNCF	Financement possible des suivis en Ergothérapie.
Fond social (de l'établissement scolaire)	Gestion par l'Assistante Sociale de l'établissement.
Pupilles de la Nation	Attribuée par l'État aux mineurs (- de 21 ans) dont un parent a été blessé ou tué lors d'une guerre, d'un attentat terroriste ou en rendant certains services publics. (Plus d'informations)
CAMSP/SESSAD/CMP/CMPP/IME /IEM	Eventuelle convention avec des libéraux si absence d'Ergothérapeute dans la structure.
Service social des caisses sociales de Monaco	Travailleurs à Monaco : Financement des séances d'ergothérapie avec plafond de 43€ par séance, après validation du médecin-conseil (30 séances renouvelable)
Fond social (du lycée/collège)	Gestion par l'Assistante Sociale de l'établissement.
IRP Auto (Protection Sociale de Professionnels de l'Automobile)	100% du devis annuel (sup. à 1500€), versé en une fois directement à l'Ergothérapeute avant le début de la prise en charge
Aide Sociale à l'Enfance (ASE)	Service du Département en faveur de l'enfance et des familles pouvant prendre en charge des financements en Ergothérapie selon les besoins.

LES MUTUELLES QUI REMBOURSENT L'ERGOTHÉRAPIE (PARTIELLEMENT OU COMPLÈTEMENT)



Ce travail est encore en cours. Si vous connaissez une mutuelle remboursant le suivi en Ergothérapie ou si vous souhaitez nous aider dans ce listing, n'hésitez pas à envoyer un email à amandineverne@gmail.com

SUIVI EN ERGOTHÉRAPIE



LES MUTUELLES QUI FINANCENT L'ERGOTHÉRAPIE

Ces noms sont donnés a titre indicatif et ne valent pas acception spontanée de votre dossier, nous vous invitons a vous renseigner concernant ces démarches de remboursement auprès de votre mutuelle et en fonction des garanties choisies.

AXA

MGEN

ADREA MUTUELLE

AG2R-LA MONDIALE
(AG MUT)

INTÉGRANCE

MUTUELLE DE L'EST

APICIL

MFCTR

GROUPE MALAKOFF

MTRL

CARCEPT
PREVOYANCE

ALMERYS

RSI

HARMONIE

MMA

IDENTITÉS
MUTUELLE

MILTIS

APICIL

APRIL

APIVIA

FFA

MGC

MACIF

MAIF

SWISSLIFE

MUTUELLE DE LA
POLICE NATIONALE

BNP-PARIBAS

Vous connaissez d'autres mutuelles ou assurances prenant en charge les frais en Ergothérapie ? N'hésitez pas à me transmettre leurs noms à amandineverne@gmail.com

LES MUTUELLES QUI FINANCENT L'ERGOTHÉRAPIE

Ces noms sont donnés a titre indicatif et ne valent pas acception spontanée de votre dossier, nous vous invitons a vous renseigner concernant ces démarches de remboursement auprès de votre mutuelle et en fonction des garanties choisies.

CARTE BLANCHE -
CREDIT AGRICOLE

MSA

MNH

BTPRO

VIVACARE

MUTUELLE AIR
FRANCE

**Vous connaissez d'autres mutuelles
ou assurances prenant en charge
les frais en Ergothérapie ?
N'hésitez pas à me transmettre
leurs noms à
amandineverne@gmail.com**